



@CMAMachineTools



@CMAMachineTools



CMA Machine Tools

WWW.CMAMACHINES.COM

HISTORIE

CMA je rodinná firma založená v Alzira (Valencie) v roce 1989. Specializujeme se na vývoj a výrobu strojů pro vrtání, frézování a závitování.

FUNKCE

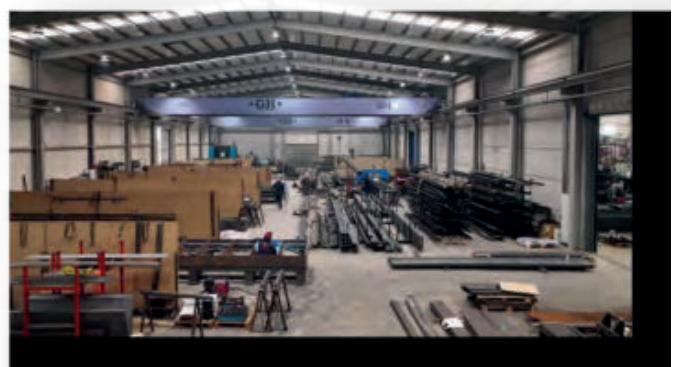
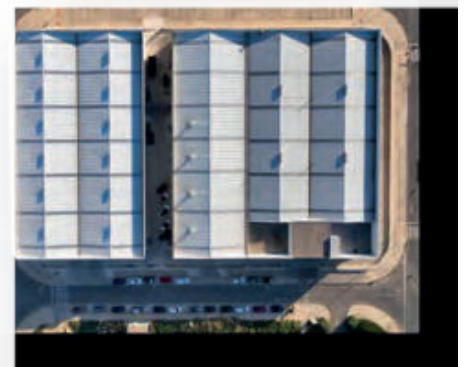
Všechny vyrobené stroje se vyznačují především vynikajícím **poměrem cena/výkon**, stejně jako vysokou všestranností a účinností.

Naše stroje jsou ideální pro firmy, které se zabývají zpracováním kovů a výrobou ocelových konstrukcí, které chtějí zlepšit svoji výrobu a konkurenční schopnost s našimi stroji za příznivou cenu.

ZÁZEMÍ

Naše továrna má celkovou plochu o rozloze 9000 m², která se nachází v El Pla Business Parku.

Využíváme 3 budovy, které zahrnují sklad, svařovnu, obrobnu, lakovnu a montážní místnost, stejně jako naše kanceláře.



ZÁVITOŘEZNÉ STROJE

Díky pantografickému rameni a vícepolohové hlavě mohou perfektně pracovat v jakékoli poloze.

Díky systému rychlé výměny držáků je stroj v krátké době připraven k další práci. Široká škála pohonů a mobilita strojů umožňuje výběr závitorezného stroje přímo podle potřeb zákazníka.



Elektrický závitorezný stroj



Hydraulický závitorezný stroj

ELEKTRICKÝ ZÁVITOŘEZNÝ STROJ

Níže jsou uvedeny charakteristiky elektrických závitorezů:

- Elektronický jednofázový motor 230 V.
- Pantografické rameno vlastní konstrukce CMA.
- Držák pro montáž ramene na stůl.
- Ovládací panel.
- Elektronický regulátor rychlosti závitování.
- Digitální otočná čtečka.
- Programátor hloubky závitů: po dosažení naprogramované hloubky závitů se motor automaticky zastaví a začne se otáčet proti směru hodinových ručiček.
- Systém rychlé výměny závitníků.
- Systém chlazení závitníků olejovou mlhou.



Elektrický závitorezný stroj



HYDRAULICKÝ ZÁVITOŘEZNÝ STROJ

Níže jsou uvedeny charakteristiky hydraulických závitorezů:

- Pracovní stůl 800x600 mm s T-drážkami (modely s pevným stolem).
- Ovládací panel a hydraulická jednotka integrovaná do pracovního stolu.
- Řízení hloubky závitování (modely D+), po dosažení nastavené hloubky závitování se motor automaticky zastaví a přepne na otáčení proti směru hodinových ručiček.
- Elektronický regulátor rychlosti závitování.
- Zesílené pantografické rameno CMA.
- Držák pro upevnění ramene na stůl.
- Systém rychlé výměny závitníků.
- Systém chlazení závitníků olejovou mlhou.
- Digitální otočná čtečka.
- Invertor pro plynulou regulaci otáček vřetena.
- Převodovka CMA s plynulou regulací otáček (dvourychlostní modely RHRM).
- Model RHRM 60D+ má pracovní stůl s T-drážkou o rozměrech 1000x680 mm.
- Magnetický polohovač pro závitorezy s vícepolohovou hlavou.



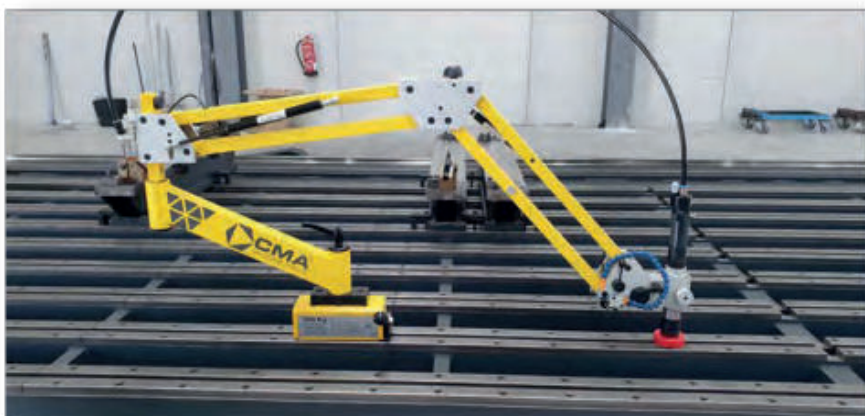
PNEUMATICKÝ ZÁVITOŘEZNÝ STROJ

Níže jsou uvedeny charakteristiky pneumatických závitorezů:

- Systém chlazení závitníků olejovou mlhou: regulátor tlaku, manometr, filtr a mazání pohonu.
- Úsporný pneumatický pohon - řada LC.
- Pevné pantografické rameno CMA.
- Držák pro montáž ramene na stůl.
- Systém rychlé výměny závitníků.
- Magnetický polohovač pro závitorezy s vícepolohovou hlavou.



Pantografické rameno



Pneumatický závitorezný stroj



TECHNICKÁ SPECIFIKACE:

ELEKTRICKÉ ZÁVITOŘEZY

Model	RPM	Motor	Velikost	Rádus	Kapacita St. 40
RE(M) 16 D+ 1270	÷500	0,75 kW	2 / Ø31	1270 mm	M3-M16
RE(M) 16 D+ 1800	÷500	0,75 kW	2 / Ø31	1800 mm	M3-M16
RE(M) 24 D+ 1270	÷250	0,75 kW	2 / Ø31	1270 mm	M3-M24
RE(M) 24 D+ 1800	÷250	0,75 kW	2 / Ø31	1800 mm	M3-M24

PNEUMATICKÉ ZÁVITOŘEZY

Model	RPM	Točivý moment	Velikost	Rádus	Kapacita St. 40
LCN(M) 8-700	700	10 Nm	1 / Ø19	1800 mm	M2-M8
LCN(M) 12-400	400	28 Nm	1 / Ø19	1800 mm	M3-M12

TECHNICKÁ SPECIFIKACE:

HYDRAULICKÉ ZÁVITOŘEZY

Model	RPM	Točivý moment	Velikost	Rádus	Kapacita St. 40
RH(M) 20 D+	÷500	95 Nm	2 / Ø31	1800 mm	M3-M20
RHR(M) 24 D+	÷185 + ÷750	165 + 45 Nm	2 / Ø31	1800 mm	M3-M24
RHR(M) 30 D+	÷125 + ÷500	255 + 64 Nm	2 / Ø31	1800 mm	M4-M30
RHR(M) 45 D+	÷105 + ÷475	440 + 95 Nm	3 / Ø48	2200 mm	M4-M45
RHR(M) 60 D+	÷55 + ÷275	1100 + 220 Nm	4 / Ø60	2400 mm	M6-M60

Model	RPM	Točivý moment	Velikost	Rádus	Kapacita St. 40
GH(M) 20 D+	÷500	95 Nm	2 / Ø31	1800 mm	M3-M20
GHR(M) 24 D+	÷185 + ÷750	165 + 45 Nm	2 / Ø31	1800 mm	M3-M24
GHR(M) 30 D+	÷125 + ÷500	255 + 64 Nm	2 / Ø31	1800 mm	M4-M30
GHR(M) 45 D+	÷105 + ÷475	440 + 95 Nm	3 / Ø48	2200 mm	M4-M45
GHR(M) 60 D+	÷55 + ÷275	1100 + 220 Nm	4 / Ø60	2400 mm	M6-M60

PRŮMYSLOVÉ ZÁVITOŘEZNÉ STROJE:



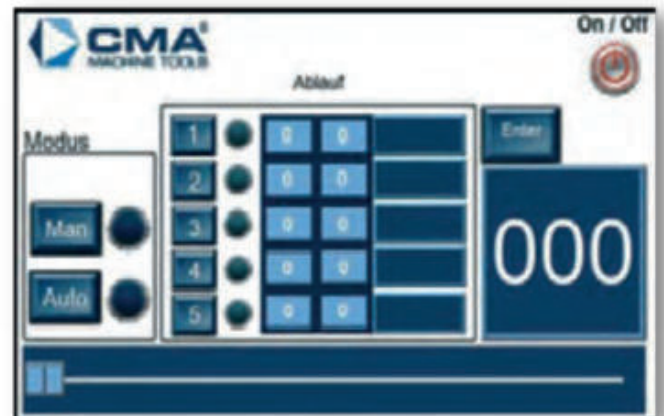
Litinový stůl



Pantografické rameno



Vícepolohová hlava



Elektronické modely s regulací hloubky



Kolečka



Držáky nástrojů

CNC FTC FLEXIBILNÍ ZÁVITOŘEZNÉ CENTRUM

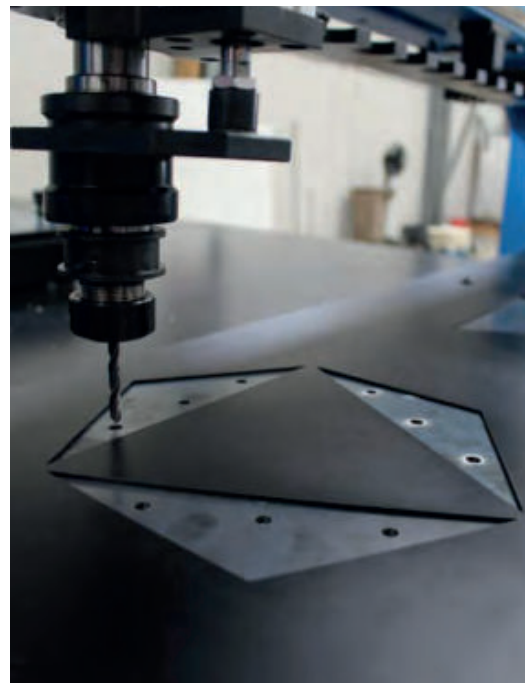
Flexibilní závitorezná centra CMA CNC FTC se vyznačují tříosou (X, Y, Z) posuvnou hlavou. Jsou určena pro vrtání, závitování a zahlubování plechů z laserového řezání. Inovativní systém plovoucí hlavy navrhuje a vyrábí společnost CMA. Je schopen absorbovat odchylky v polohování obrobku až do 1 mm.

Každá operace je dokonale programovatelná prostřednictvím řídicího počítače s vlastním softwarem CNC CAM (TapCam) s možností importu 2D/3D souborů a jejich automatické konverze do ISO kódů stroje.

Vřeteno je vedeno podél stolu na kalených přesných lineárních vedeních namontovaných na tělese stroje. Osa X je poháněna šikmým ozubeným hřebenem a osy Y a Z samomazným kuličkovým šroubem.



CNC flexibilní závitorezné centrum FTC



TECHNICKÁ SPECIFIKACE:

Model	3015	4515
Kapacita vrtání	Ø14 mm	
Kapacita závitování	M3-M16	
Motor vřetena	5 kW	
Otáčky vřetena	50-3000 rpm	
Max. točivý moment (S1)	24 Nm	
Typ vřetene	Rychlovýměnný držák KTA	
Délka stolu	3600 mm	5100 mm
Šířka stolu	1700 mm	
Maximální zatížení stolu	500 kg	
Pohyb osy X	3000 mm	4500 mm
Pohyb osy Y	1500 mm	
Pohyb osy Z	200 mm	
Počet nástrojů v ATC	10	

Standardní konfigurace:

- CNC ovládání s 22" dotykovou obrazovkou / operační systém Windows 10.
- Automatická výměna pro 8 nástrojů.
- Systém rozprašování oleje pro mazání nástrojů.



Řídicí jednotka CNC



Systém rozprašování oleje



www.cmamachines.com

info@cmamachines.com

+34 96 240 08 00

Prodej a servis strojů CMA:

VKR technologies s.r.o.

Stará Pošta 752, 664 61 Rajhrad

www.vkrtechnologies.com

